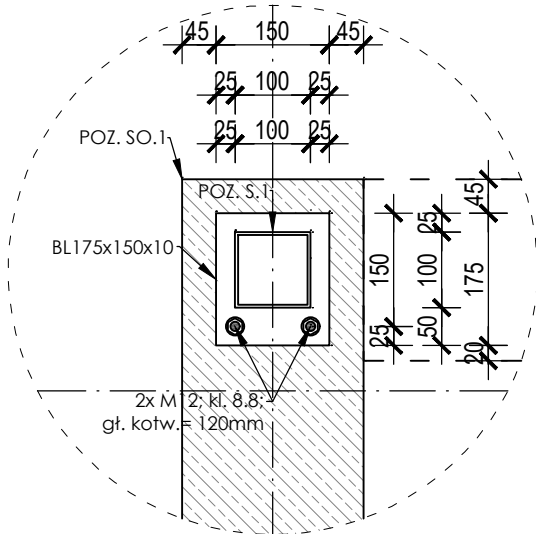


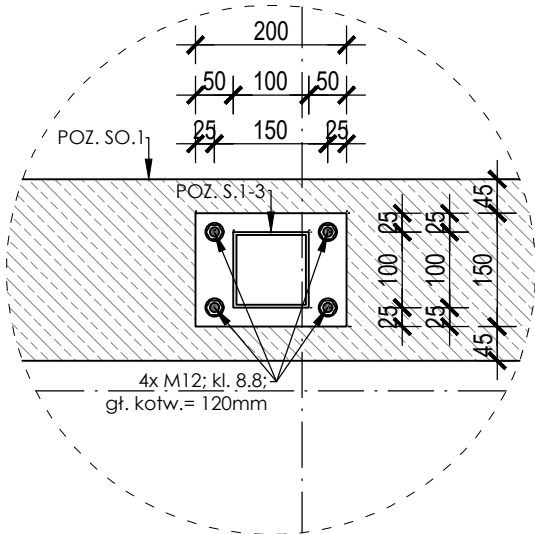
SZCZEGÓŁY ZADASZENIA SCHODÓW ZEWNĘTRZNYCH I WINDY

SKALA 1:10

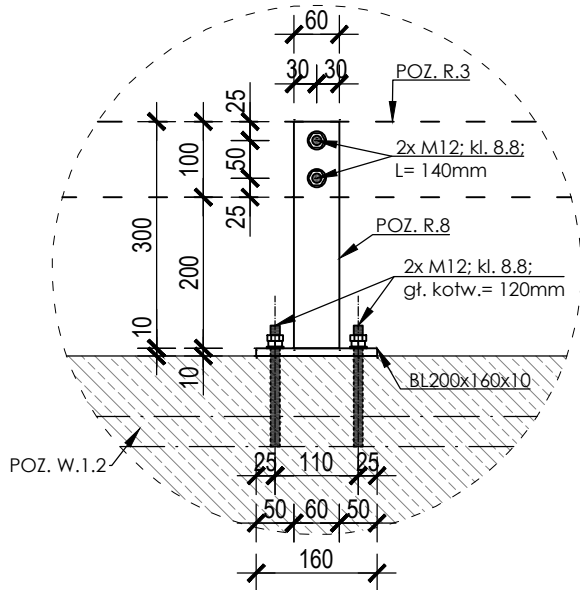
SZCZEGÓŁ KOTWIENIA POZ.S.1
DO POZ. SO.1 W OSI H/2:



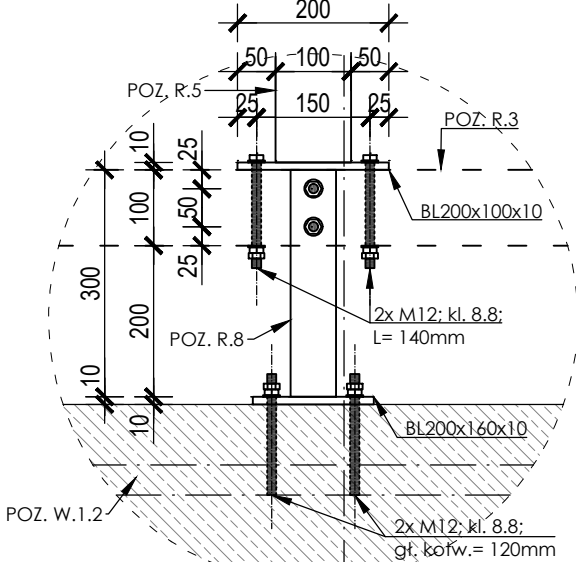
SZCZEGÓŁ KOTWIENIA POZ.S.1-3
DO POZ. SO.1 W POZOSTAŁYCH OSIACH:



SZCZEGÓŁ KOTWIENIA POZ.R.8
DO POZ. W.1.2

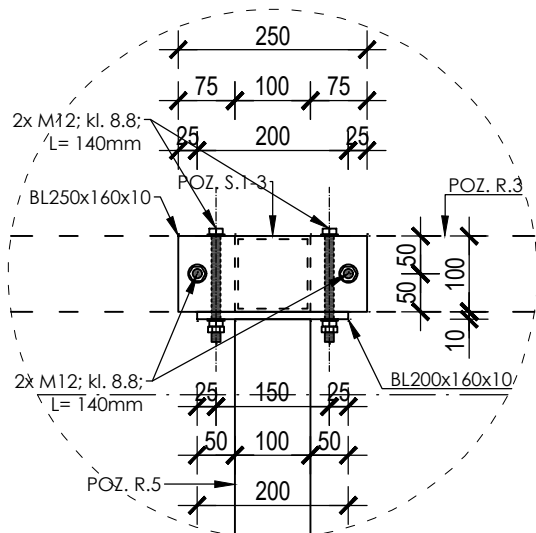


SZCZEGÓŁ POŁĄCZENIA
POZ.R.8 I R.5 DO POZ. R.3

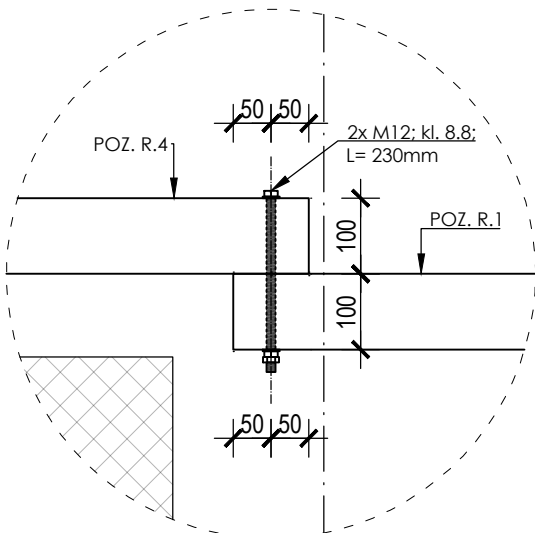


BETON:	C25/30 W8
STAL :	ZBROJENIE GŁÓWNE B500SP
	STRZEMIIONA B500B
	KONSTRUKCYJNA S235
OTULINA:	C= 5,0 CM DLA ELEM. PONIŻEJ P.T.

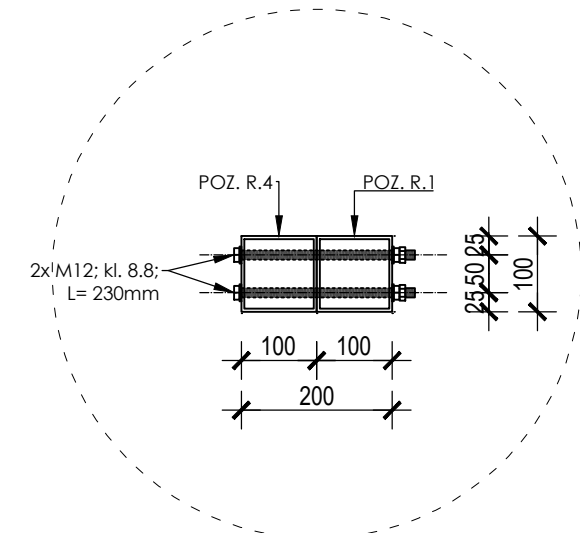
SZCZEGÓŁ POŁĄCZENIA
POZ.S.1 I R.5 DO POZ. R.1



SZCZEGÓŁ POŁĄCZENIA
POZ.R.1 I R.3 (RZUT)



SZCZEGÓŁ POŁĄCZENIA
POZ.R.1 I R.3 (PRZEKRÓJ)



UWAGI:

1. Wszystkie wymiary powinny być sprawdzone przez wykonawcę przed rozpoczęciem robót budowlanych.
2. Rysunek należy rozpatrywać łącznie z opisem technicznym oraz pozostałymi rysunkami konstrukcyjnymi, architektonicznymi i pozostałymi branż.
3. W przypadku zaistnienia stanu odbiegającego od projektowanego, należy skontaktować się z Projektantem.
4. Wykonanie i pielęgnację elementów żelbetonowych należy przeprowadzić z zachowaniem wytycznych PN-EN 13670 „Wykonywanie konstrukcji z betonu”.
5. Elementy stalowe należy zabezpieczyć antykorozyjnie powłokami malarskimi do klasy C-2 wg ISO 12944 część 2.Według ISO 12944 część 4 przygotowanie powierzchni elementów przed malowaniem powinno odpowiadać SA 2/2.
6. Wszystkie spoiny wykonać jako pachwinowe dwustronne o grubości równej ×0,5 grubości cieńszego elementu, pachwinowe jednostronne o grubości równej ×0,7 grubości cieńszego elementu, doczołowe na pełny przetop.
7. Wykonanie konstrukcji stalowych należy przeprowadzić z zachowaniem wytycznych zbioru norm PN-EN 1090 „Wykonanie konstrukcji stalowych i aluminiowych”.
8. Wszystkie wymiary podano w [mm].

Rafał Wasilczyk KONSTRUKCJE.CO ul. Boruszcza 8/3, 15-569 Białystok Tel.: +48 692 314 478 M@il: wasilczyk.rafał@gmail.com		ARCHITEKCI & BUDOWNICTWO SP. Z O.O. ul. Świętojańska 12A, lok.01, 15-082 Białystok, Tel.: +48 693 977 787 M@il: biuro@miastoprojekt.eu	
INWESTYCJA ROZBUDOWA , PRZEBUDOWA SZKOŁY PODSTAWOWEJ NR1 W WIELISZEWIE IM. TADEUSZA KOŚCIUSZKI WRAZ ZNIEZBĘDNĄ INFRASTRUKTURĄ TECHNICZNĄ I ZAGOSPODAROWANIEM TERENU			
INWESTOR	GMINA WIELISZEW UL. KRZYSZTOFA KAMILA BACZYŃSKIEGO 1, 05-135 WIELISZEW		
ADRES INWESTYCJI	POWIAT LEGIONOWSKI, GMINA WIELISZEW, NR EWID. DZ. 430/1, OBRĘB WIELISZEW		
RYSUNEK	SZCZEGÓŁY ZADASZENIA SCHODÓW ZEWNĘTRZNYCH I WINDY	PROJEKT WYKONAWCZY	
PROJEKTANT BRANŻA KONSTRUKCYJNA	DR INŻ. RAFAŁ WASILCZYK uprawnienia budowlane nr ewid. MAZ/0513/PWBKb/18		
	SKALA	NR RYSUNKU	
09.05.2024R	1:10	KW-13	